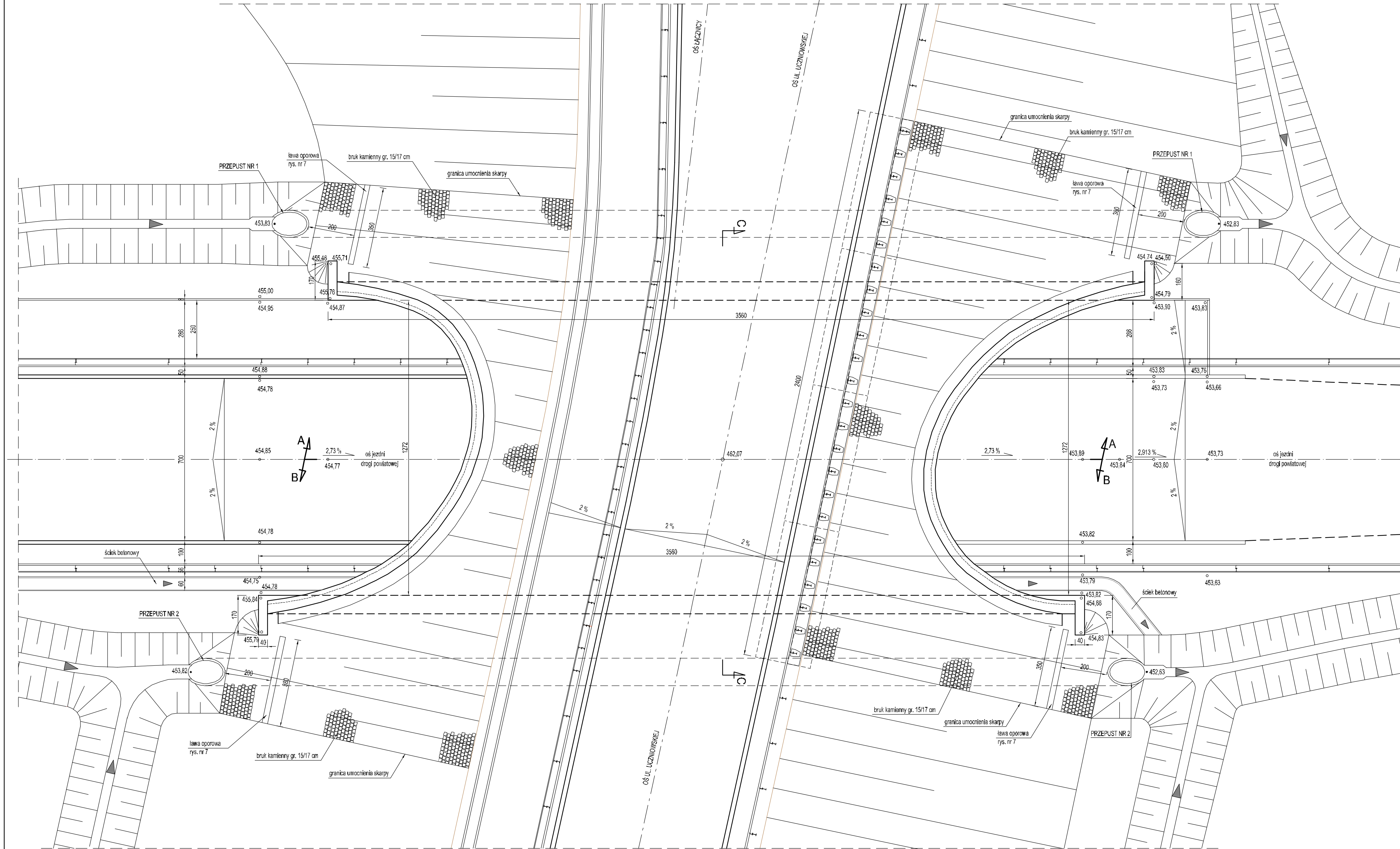
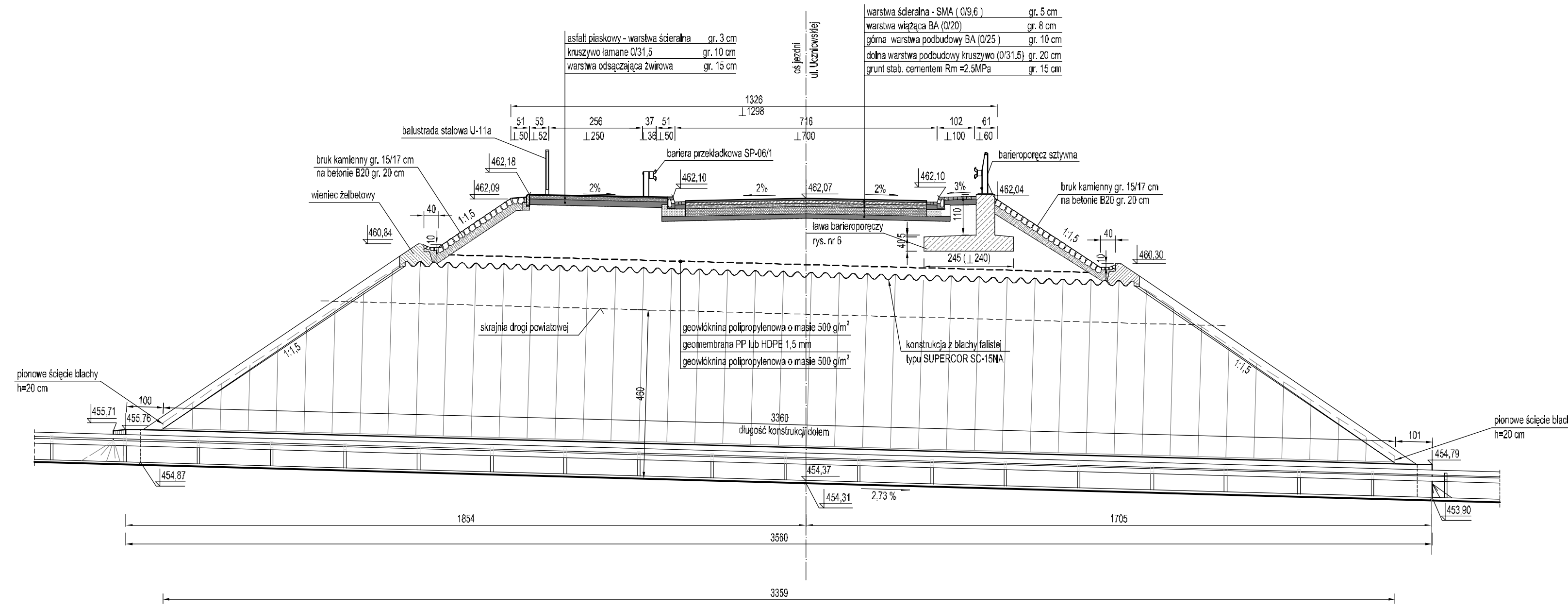


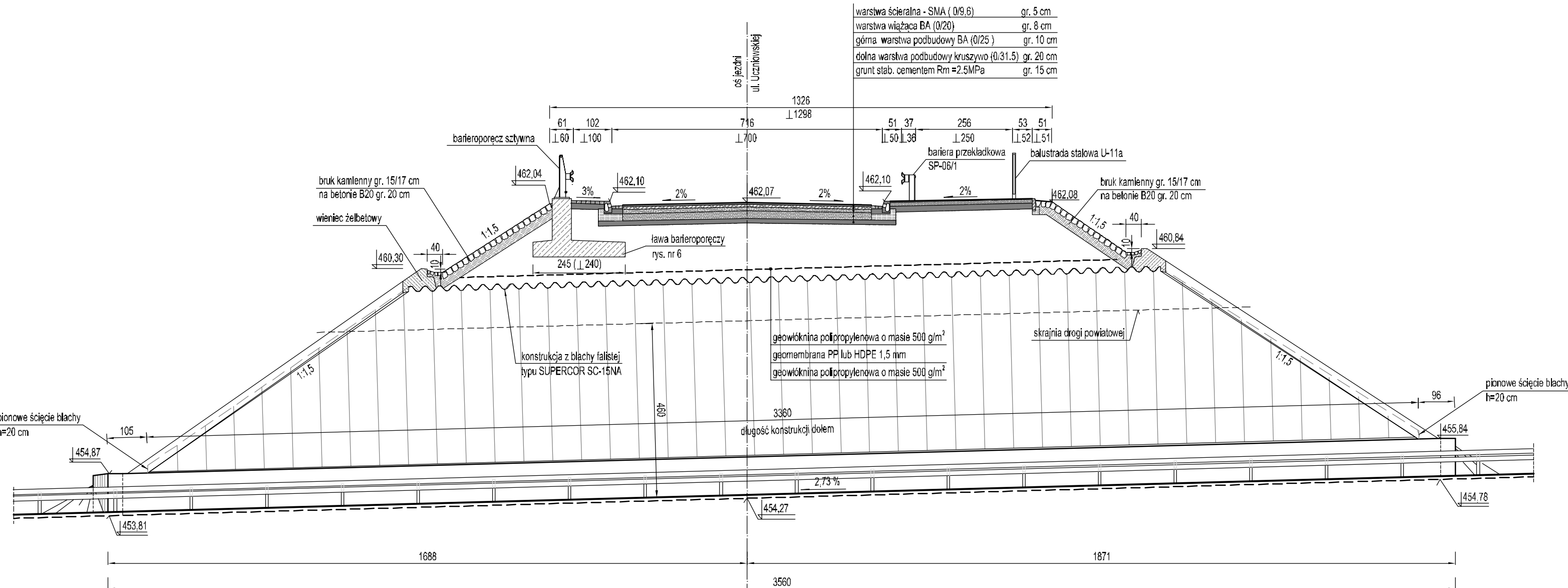
WIDOK Z GÓRY



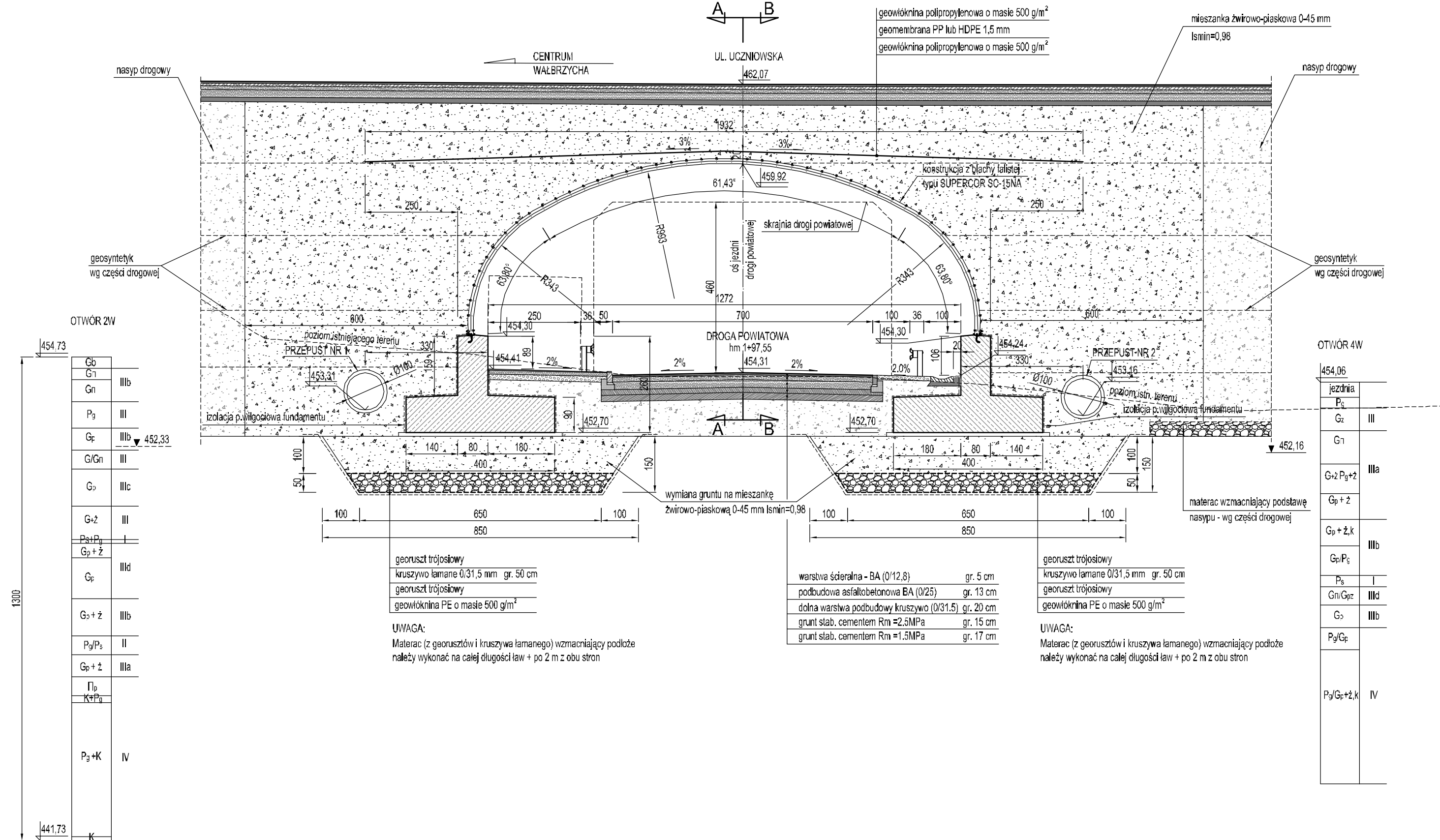
A-A
(Widok wzdłuż osi ul. Uczniowskiej)



B-B
(Widok wzdłuż osi ul. Uczniowskiej)



C-C



RYSUNEK OGÓLNY

Projektant	PROKOM	Przedsiębiorstwo Realizacji Budownictwa Komunikacyjnego i Komunalnego "Prokom" s.c. 58-500 Jelenia Góra ul. Podwale 17A
Investor	ZAK W Walbrzychu	Zarząd Dróg i Komunikacji w Walbrzychu 58-302 Walbrzych ul. Armii Krajowej 35
Objekt	Budowa drogi łączącej ul. Uczniowską w Walbrzychu z drogą wojewódzka nr 379	
Tytuł rysunku	Rysunek ogólny	skala 1:100
Projektant:	mgr inż. Adam Walentek upr. nr 1749/87	data: 08.2010
Sprawdzający:	mgr inż. Piotr Halon upr. nr 58/98JUG	rys. nr 2